

COME ARRIVARE 2015



Informazioni treno, aereo & pullman

IN ALTO ADIGE

IN TRENO

DB/ÖBB

DA VENEZIA, BOLOGNA, VERONA – BOLZANO

A partire da 9 Euro con i treni Deutsche Bahn DB-ÖBB EuroCity da Venezia, Padova, Bologna, Verona per l'Alto Adige. Inoltre, i bambini fino a 14 anni compiuti viaggiano gratis se accompagnati da un genitore o un nonno. Il biglietto per il posto bici costa solo 10 Euro; la prenotazione è obbligatoria e inclusa nel prezzo.

I biglietti possono essere acquistati presso le biglietterie di Trenitalia, le agenzie di viaggio partner DB, ÖBB e Trenitalia, i Call Center DB-ÖBB e Trenitalia oppure su www.megliointreno.it



in collaborazione / in Kooperation



NOVITÀ: Dal 7 gennaio al 31 marzo 2015, per tutti i clienti che soggiureranno almeno due notti in hotel a Bolzano sarà possibile ritirare gratuitamente, presso l'Azienda di Soggiorno di Bolzano la Bolzano Bozen Card. Basterà esibire il proprio biglietto del treno DB-ÖBB EuroCity. Informazioni presso l'Azienda di Soggiorno Bolzano, www.bolzano-bozen.it

Trenitalia

Per informazioni e collegamenti di Trenitalia da tutte le città d'Italia per Bolzano, tra cui Frecciargento Roma-Bolzano, visita il sito www.trenitalia.com

Treno, aereo & pullman



Foto: Deutsche Bahn AG | Bartlomis Banaszak

IN AEREO – TRANSFER IN AEROPORTO



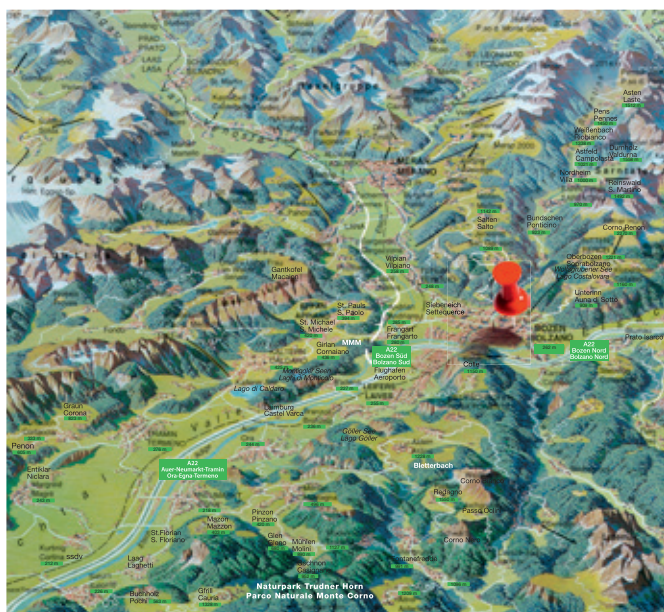
Alto Adige Bus

Raggiungete l'Alto Adige con voli atterrando agli aeroporti di Milano Malpensa, Bergamo e Verona e l'airport transfer Alto Adige. Con € 48,- un pullman granturismo dell'airport transfer Alto Adige vi porterà nelle zone più belle dell'Alto Adige – 5 volte al giorno, 7 giorni alla settimana.

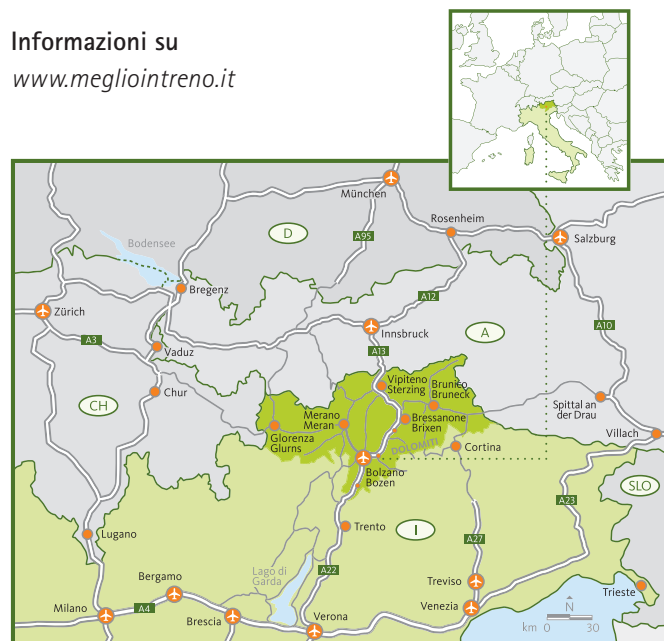
Orari, informazioni e prenotazioni su
www.altoadigebus.it

Areoporto Valerio Catullo & DB/ÖBB

Dal 1 febbraio 2015 una collaborazione tra aeroporto Valerio Catullo di Verona e la Deutsche Bahn DB/ÖBB permette di viaggiare gratuitamente con l'Aerobus ATV, che collega l'aeroporto con la stazione ferroviaria di Verona ogni 20 minuti, con il ticket DB/ÖBB per Rovereto, Trento, Bolzano, Brennero. Il biglietto unico DB/ATV è acquistabile presso la biglietteria dell'aeroporto.



Informazioni su
www.megliointreno.it



Treno, aereo & pullman

MUOVERSI GREEN IN ALTO ADIGE

CON MEZZI PUBBLICI ALTO ADIGE

Mobilcard Alto Adige

Con la Mobilcard Alto Adige (7, 3 o 1 giorno) è possibile utilizzare illimitatamente tutti i mezzi pubblici del Trasporto Integrato Alto Adige: treni regionali fino a Trento, gli autobus del trasporto locale, le funivie di Renon, Meranza, San Genesio, Meltina e Verano, il trenino del Renon e la funicolare della Mendola.



museumobil Card

La museumobil Card (7 o 3 giorni) permette l'utilizzo illimitato di tutti i mezzi di trasporto pubblico e una visita ad ognuno degli oltre 80 musei e collezioni in tutto l'Alto Adige.

bikemobil Card

La bikemobil Card (7, 3 o 1 giorno) comprende una bici a noleggio per un giorno presso uno dei 22 punti di noleggio Bici Alto Adige. Disponibile da aprile a ottobre.



Informazioni dettagliate, prezzi, domande sull'utilizzo e punti vendita su www.mobilcard.info

ORARI MEZZI PUBBLICI ALTO ADIGE

Dalla stazione delle corriere di Bolzano (di fronte alla stazione) partono autobus per tutte le località. A Terlano e Vilpiano ferma il treno Bolzano-Merano.

Il treno ferma anche ad Ora, da dove partono autobus per le località circostanti.

Tutti gli orari su

www.sii.bz.it

